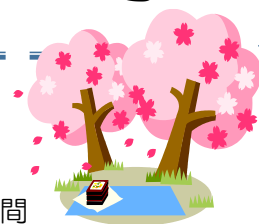


第1学年 学年通信

1号



〈新入生の皆さんへ〉

新入生の皆さん、入学おめでとうございます。

縁あって出会った106名の仲間と共に78回生として瑞穂ヶ丘中学校での3年間が始まります。学習、友人関係、課外活動、将来のことなど、たくさんのことを学んでいきます。人生の中で心身共に、特に大きく成長する3年間となります。「こんなにたくさんの方に夢中になれた」と言えるように、この素晴らしい出会いを大切に、健やかに成長して下さい。

〈保護者の皆様へ〉

この度はお子様のご入学、誠におめでとうございます。いろいろな思いを抱かれて今日の日を迎えられたと思います。子どもたちはこの3年間で、心も体も学力も大きく成長していきます。また思春期を迎え、いろいろな悩みを抱えながらも、壁を乗り越え成長していきます。子どもたちが健やかに育つように、保護者の皆様と私たち職員が、共に子どもたちの成長を願う良き『パートナー』のような関係でありたいと思っています。よろしくお願いいたします。

1年生の学年担当職員の紹介

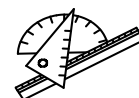
- | | |
|-------|--------------|
| 1組担任 | (保健体育科担当) |
| | (社会科担当) |
| 2組担任 | (美術科担当) |
| | (国語科担当・学年主任) |
| 3組担任 | (理科担当) |
| () | |
| 10組担任 | ・ |

職員力を合わせて
がんばります。



教科担当職員の紹介

国語
社会
数学
理科
英語
音楽
美術
保体
技家
・



- 数学・英語・音楽はTT（チームティーチング）形式での授業を行います。
- 英語は4月にAET（外国人英語指導助手）が着任します。

《教科担任制の授業について》

中学校での授業は教科担任による授業が行われます。各教科の先生が、より専門的な授業をします。各教科の最初の授業では、これからどのように授業を進めていくか、ノートの取り方や予習復習の仕方、課題への取り組み方など、大切な話をたくさんされるとと思います。しっかりと先生の話聞き、家庭でも自主的・計画的に学習に取り組み、学力を付けてほしいと願っています。

《実力テストについて》

4月11日（木）、12日（金）、15日（月）の3日間で、国語、社会、算数、理科の実力テストを行います。検査結果につきましては、後日返却しますので、今後の学習の参考にさせていただきたいと思っています。

1年 4月 学校行事予定表



日	曜	予 定	時間帯	1	2	3	4	5	6	ランチ	授業後	
9	火	入学式	特	入学式								ノ部活動デー
10	水	着任式、対面式、学級写真、職員写真	B	式	学	学	学			×		
11	木	①生活、生徒会が`ん、部紹介 身体測定準備:午後	B	総	学	学	学			×		
12	金	身体測定、全員面談開始~9/30	B	学	学	学	学			×	部活動再登校 15:30	
13	土											
14	日											
15	月	仮時間割発表	B	学	学	学	学			×		
16	火	スクール开始 内科検診(1年:午後)	B	火1	火2	火3	火4	火5	火6	○		
17	水	心臓検診(1年:午後)	B	水1	水2	水3	水4	水5	総	○		
18	木		A	木1	木2	木3	木4	木5		○		
19	金	眼科検診(前半:午後)	B	道	金2	金3	金4	金5	金6	○		
20	土											
21	日											
22	月	◎認証式	B	月1	月2	月3	月4	月5	学	○	ノ部活動デー	
23	火		B	火1	火2	火3	火4	火5	火6	○		
24	水	AET着任式	B	水1	水2	水3	水4	水5	総	○	ノ部活動デー	
25	木	部活動全体会 14:40	A	木1	木2	木3	木4	木5		○		
26	金	学級懇談会 14:15 部活動保護者会 15:10 PTA 総会(紙面)	B	金2	金3	金4	金5	金6		○		
27	土											
28	日											
29	月	昭和の日										
30	火	体力・運動能力調査準備 14:10~15:00(雨天時:なし)	B	月1	月2	月3	月4	月5		○		

- ※ 時間帯 Aチャイムは50分授業、Bチャイムは45分授業、特別はその他になります。
- ※ 4月9日(火)~16日(火)までの詳しい予定は「4月当初の予定」をご覧ください。
- ※ スリッパ、体育館シューズ、教科書、ノート等、学校で使う持ち物への記名をお願いします。
- ※ 年度初めは用意していただくもの、提出していただく書類等も多く、保護者の皆様にはたくさんのご面倒をおかけしますが、ご理解の上ご協力ください。

よろしくお祈いします

